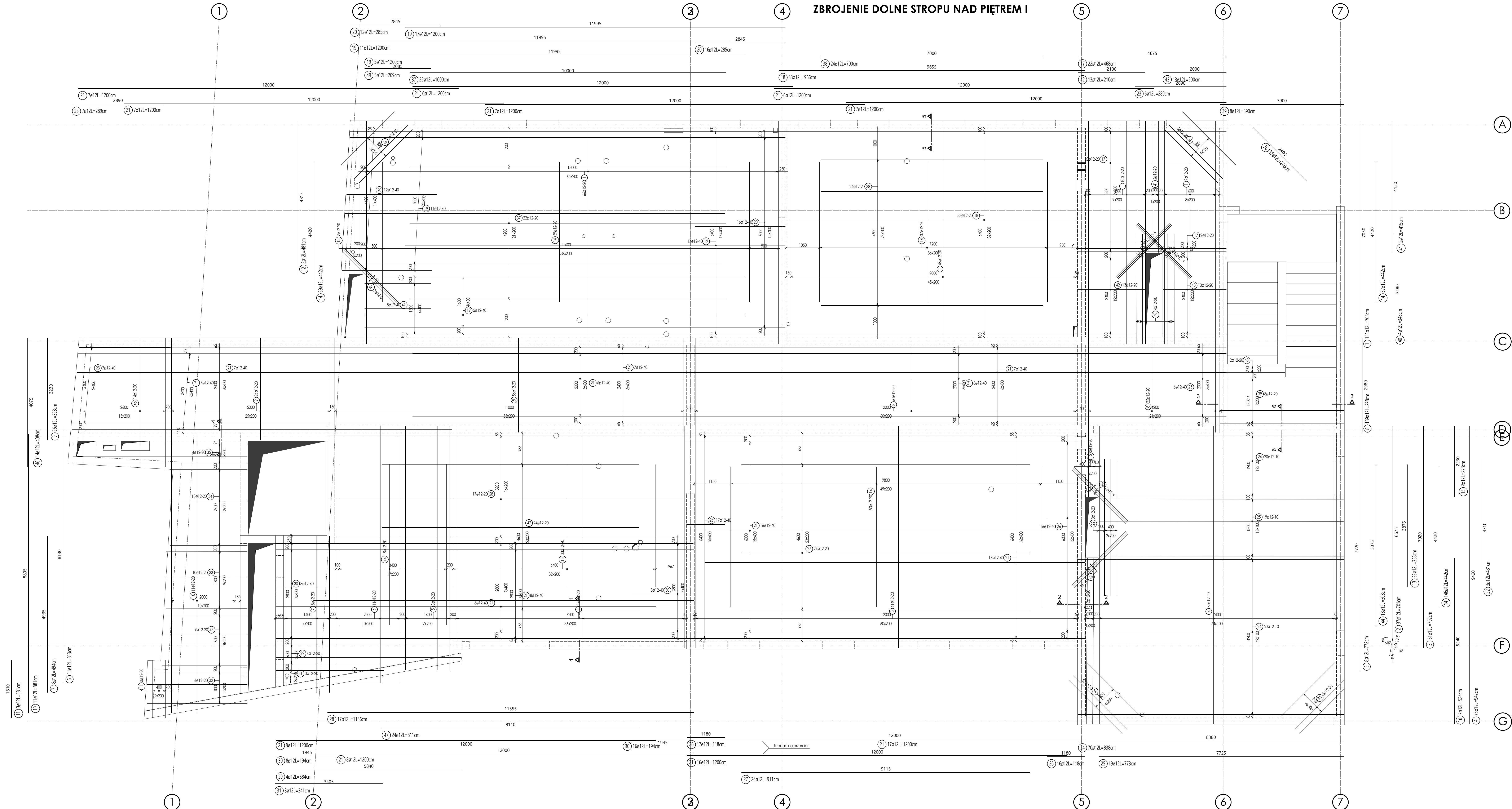


ZBROJENIE DOLNE STROPU NAD PIĘTREM I



Przekrój 1 - 1

Przekrój 2 - 2

Przekrój 3 - 3

Przekrój 4 - 4

Przekrój 5 - 5

Przekrój 6 - 6

Wszystkie pręty dolne stropu układać na zbrojeniu dolnym belek oraz wieńców

Zbrojenie w kierunku krótszej rozpiętości stropu układać najniżej

Zbrojenie w kierunku krótszej rozpiętości stropu układać najniżej.

Lista prętów					
Poz.	Szt.	Ø	Długość poj.	Długość całkowita	Masa
		[mm]	[m]	[m]	[kg]
1	131	12	7.05	923.55	820.11
2	37	12	7.01	259.37	230.32
3	61	12	7.02	428.22	380.26
4	75	12	9.42	706.50	627.37
5	8	12	7.72	61.76	54.84
6	11	12	8.13	89.43	79.41
7	8	12	4.94	39.52	35.09
8	139	12	2.98	414.22	367.83
9	26	12	3.23	83.98	74.57
10	11	12	8.81	96.91	86.06
11	3	12	1.81	5.43	4.82
12	2	12	4.81	9.62	8.54
13	33	12	3.98	128.04	113.70
14	146	12	4.42	645.32	573.04
15	2	12	2.23	4.46	3.96
16	2	12	5.24	10.48	9.31
17	22	12	8.68	102.96	91.43
18	33	12	9.66	318.78	283.08
19	33	12	12.00	396.00	351.65
20	28	12	2.85	79.80	70.86
21	89	12	12.00	1068.00	948.38
22	3	12	4.31	12.93	11.48
23	13	12	8.89	37.57	33.36
24	70	12	2.38	586.60	520.90
25	19	12	7.73	146.87	130.42
26	33	12	1.18	38.94	34.58
27	24	12	11.11	218.64	194.15
28	17	12	9.56	196.52	174.51
29	4	12	5.84	23.36	20.74
30	16	12	3.41	31.04	27.56
31	3	12	3.41	25.23	9.08
32	6	12	3.57	19.02	16.89
33	10	12	3.18	10.80	22.91
34	13	12	2.43	31.59	28.05
35	4	12	5.50	22.00	19.54
36	35	12	2.40	84.00	74.59
37	22	12	10.00	220.00	195.36
38	24	12	7.00	168.00	149.18
39	8	12	3.90	31.20	27.71
40	4	12	3.48	13.92	12.36
41	2	12	4.15	8.30	7.37
42	13	12	2.10	27.30	24.24
43	13	12	2.00	26.00	23.09
44	18	12	5.08	91.44	81.20
45	9	12	2.70	24.30	21.58
46	14	12	8.08	57.12	50.72
47	24	12	4.11	194.64	172.84
48	2	12	2.04	4.08	3.62
49	5	12	2.09	10.45	9.28

Masa całkowita [kg] : 7311.94

BETON: C25/30
STAL ZBROJENIOWA: A-IIIN B500S
OTULINA STROPY: 25 mm
OTULINA BELEK: min.30 mm
KLASA EKSPozyCJI: XC1

- UWAGI:
- 1. Rysunek rozpatrywać wraz z opisem technicznym oraz projektami branżowymi i technologią.
- 2. Wszystkie wymiary należy sprawdzić na budowie.
- 3. Wymiary podane w centymetrach, a poziomy w metrach.
- 4. Lokalizacja i wymiary otworów wg wytycznych branżowych
- 5. W związku z możliwymi różnicami w kształcie stropu na budynku z budynkami istniejącymi zaleca się ścięcie i zrównanie przegród zewnętrznych na budowie w trakcie zbrojenia.
- 6. Wymiar 1000 mm – szerokość stropu.
- 7. Opisy dotyczące prętków podane w mm
- 8. Przyć dółne stropu ułożone na zbrojeniu dolnym belce oraz wieńców patrz. Przegląd 1-1
- 9. Przyć wchodzące w otwory rozróżniać na podstawie doświadczenia
- 10. Zbrojenie stropu na stropie z istniejącymi budynkami dopasować do szalunków

[illegible]